

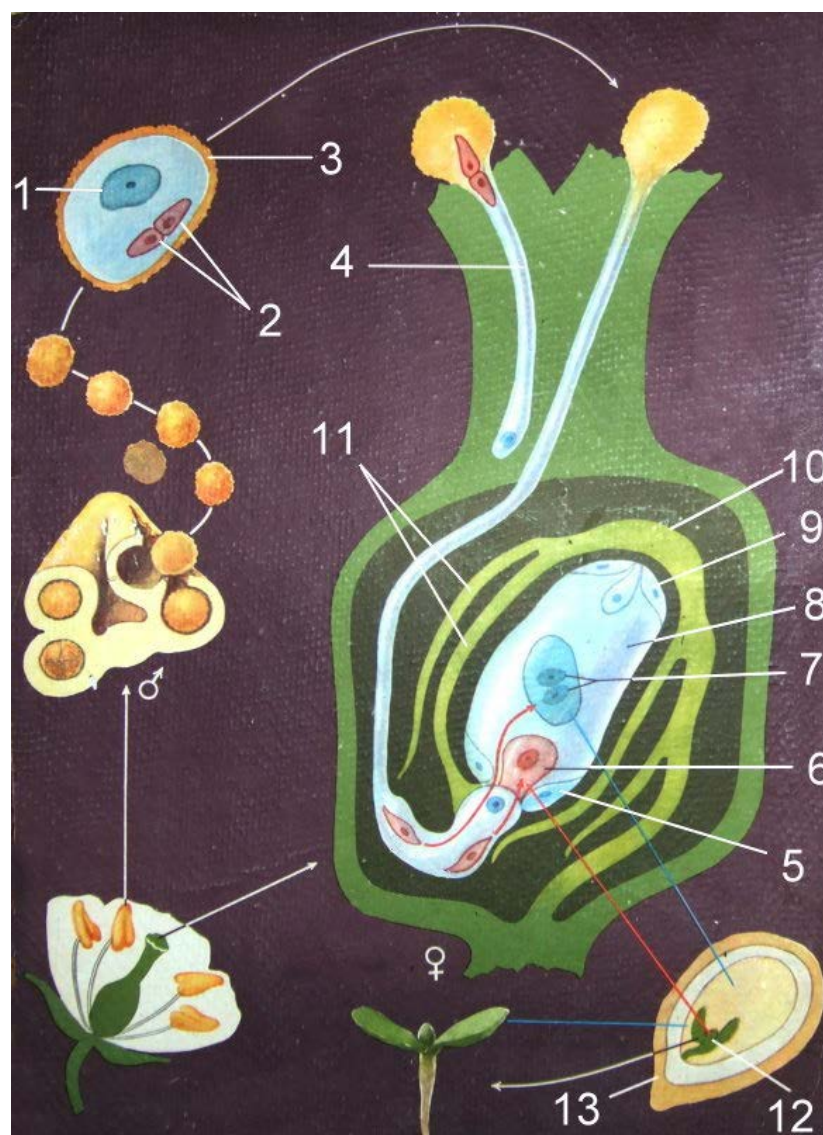
**Задание № 1.** Выберите верные утверждения:

- а. Семянка – семя растений семейства Крестоцветные.
- б. Стручок – плод растений семейства Бобовые.
- в. Цветок яблони имеет нижнюю завязь.
- г. Настоящие плоды земляники – орешки.
- д. Плод банана – ягода.
- е. У малины плод – ягода.

**Задание № 2.** К надземным видоизменениям побега относятся:

- а. Колючки боярышника
- б. Колючки кактуса
- в. Шипы розы
- г. Усики винограда
- д. Усики гороха
- е. Цветы

**Задание № 3.** Что обозначено на рисунке цифрами 1-13?



**Задание № 4.** Какие из этих растений относятся к однодомным?

- |           |             |
|-----------|-------------|
| а. Осина  | г. Ива      |
| б. Тыква  | д. Дуб      |
| в. Огурец | е. Кукуруза |

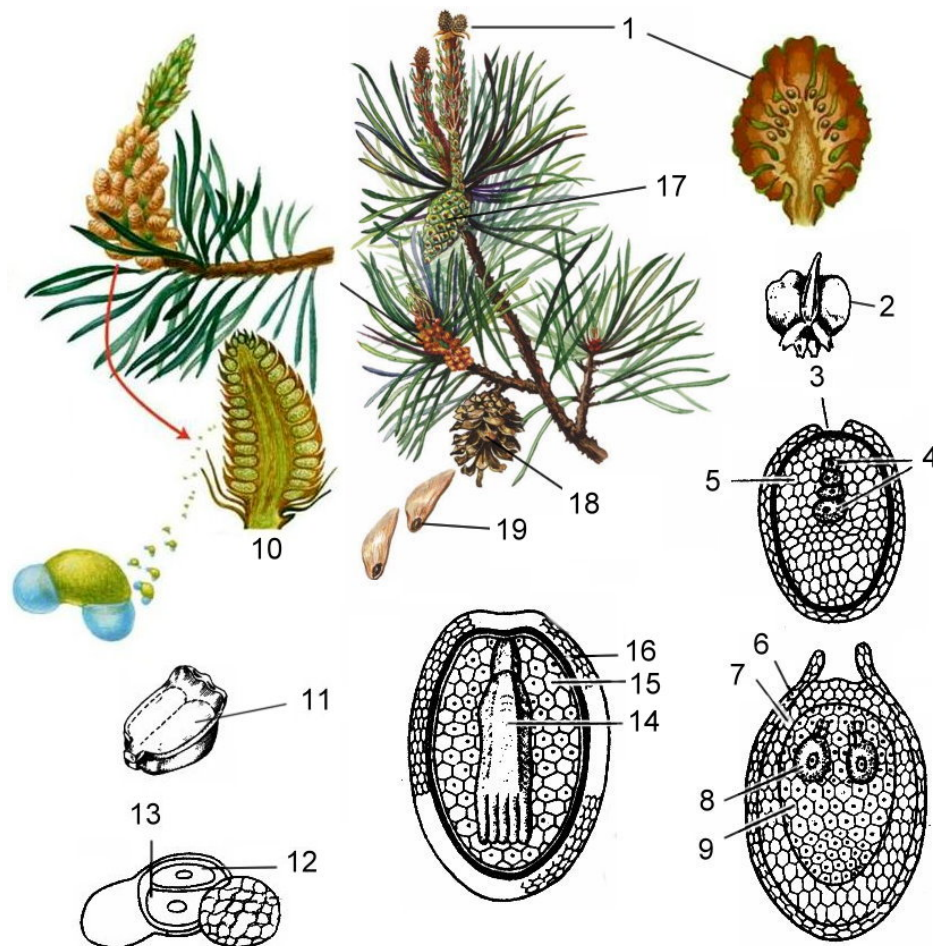
**Задание № 5.** Какие характеристики верны для папоротникообразных?

- а. Плаун булавовидный, хвощ полевой, щитовник мужской – растения равноспоровые.
- б. Споры у щитовника мужского развиваются на листьях.
- в. Споры хвоща полевого развиваются в спороносных колосках на весенних побегах.
- г. Споры плауна с элатерами.
- д. Гаметофит папоротникообразных – листостебельное растение.
- е. Мейоз у папоротникообразных происходит при образовании гамет.

**Задание № 6.** Какие характеристики верны для однодольных растений?

- а. Проводящие пучки открытого типа
- б. Мочковатая корневая система
- в. Количество частей цветка обычно кратно трем
- г. Околоцветник простой
- д. Появились раньше двудольных растений
- е. Сосудисто-волокнистые пучки расположены по кругу

**Задание № 7.** Что обозначено на рисунке цифрами 1-19?



**Задание № 8.** Какие из этих особенностей характерны для голосеменных, а какие – для цветковых растений?

- а. Появились в палеозойскую эру
- б. Антеридии и архегонии отсутствуют
- в. Мужские гаметы могут иметь жгутики
- г. Гаметофиты развиваются медленно
- д. Женский гаметофит – зародышевый мешок
- е. Происходит одно оплодотворение

**Задание № 9.** Установите последовательность расположения клеток древесного стебля от периферии к сердцевине:

- а. Флоэма
- б. Эндодерма
- в. Перидерма
- г. Ксилема
- д. Первичная кора
- е. Камбий

**Задание № 10.** Расположите правильно этапы развития сосны обыкновенной, начиная с образования спор.

- а. Слияние гамет
- б. Мейоз
- в. Развитие спорофита
- г. Развитие гаметофитов
- д. Образование мужских и женских шишек
- е. Образование семян