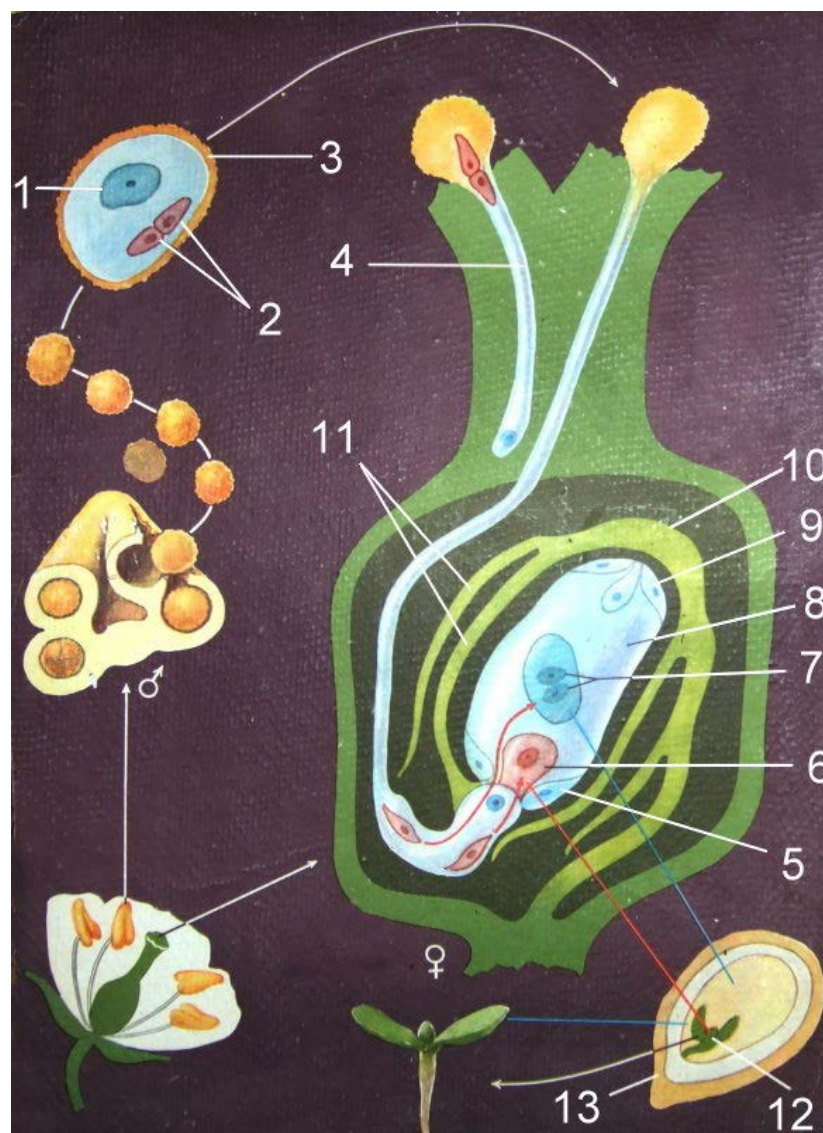


Задание № 1. Что обозначено на рисунке цифрами 1-13?



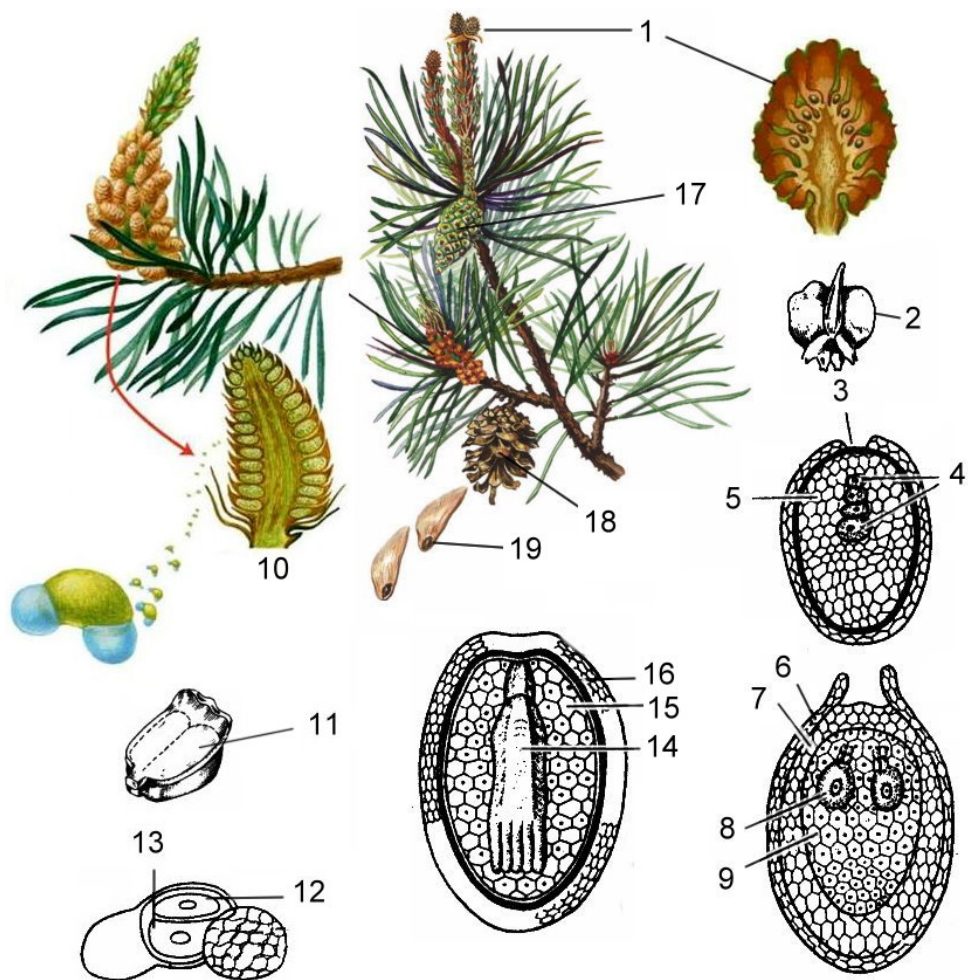
Задание № 2. Какие характеристики верны для папоротникообразных?

- а. Плаун булавовидный, хвощ полевой, щитовник мужской – растения равноспоровые.
- б. Споры у щитовника мужского развиваются на листьях.
- в. Споры хвоща полевого развиваются в спороносных колосках на весенних побегах.
- г. Споры плауна с элатерами.
- д. Гаметофит папоротникообразных – листостебельное растение.
- е. Мейоз у папоротникообразных происходит при образовании гамет.

Задание № 3. Какие характеристики верны для однодольных растений?

- а. Проводящие пучки открытого типа.
- б. Мочковатая корневая система.
- в. Количество частей цветка обычно кратно трем.
- г. Околоцветник простой.
- д. Появились раньше двудольных растений.
- е. Сосудисто-волокнистые пучки расположены по кругу.

Задание № 4. Что обозначено на рисунке цифрами 1-19?



Задание № 5. Какие из этих особенностей характерны для голосеменных, а какие — для цветковых растений?

- а. Появились в палеозойскую эру
- б. Антеридии и архегонии отсутствуют
- в. Мужские гаметы могут иметь жгутики
- г. Гаметофиты развиваются медленно
- д. Женский гаметофит — зародышевый мешок
- е. Происходит одно оплодотворение

Задание № 6. Установите последовательность расположения клеток древесного стебля от периферии к сердцевине:

- а. Флоэма
- б. Эндодерма
- в. Перидерма
- г. Ксилема
- д. Первичная кора
- е. Камбий

Задание № 7. Расположите правильно этапы развития сосны обыкновенной, начиная с образования спор.

- а. Слияние гамет
- б. Мейоз
- в. Развитие спорофита
- г. Развитие гаметофитов
- д. Образование мужских и женских шишек
- е. Образование семян

Задание № 8. Где находится запас питательных веществ в семенах данных растений? Разделите на три группы: в эндосперме, в семядолях, в перисперме.

- а. Семя фасоли
- б. Зерновка пшеницы
- в. Семя мака
- г. Семя гороха
- д. Семена куколя
- е. Зерновка кукурузы

Задание № 9. Укажите диплоидные и гаплоидные структуры цветкового растения:

- а. Спорофит
- б. Мужской гаметофит
- в. Центральная клетка зародышевого мешка
- г. Синергиды и антиподы
- д. Мега- и микроспороциты
- е. Нуцеллус и интегументы

Задание № 10. Какими органами являются подземные части данных растений? Разделите на три группы: корнеплод, корнеклубень, побег.

- а. Картофель
- б. Георгин
- в. Свекла
- г. Ландыш
- д. Лук
- е. Редька